

社会福祉法人

# 岐阜県福祉事業団

I 事業団の概要

II 施設等の紹介



# I 事業団の概要

# I 事業団の概要

- ◆設 立 昭和42年3月  
社会福祉事業の推進を図り、広く県民福祉の向上と増進に寄与することを目的として、岐阜県が90%を出捐して設立された社会福祉法人
- ◆本 部 岐阜県福祉・農業会館内 岐阜市下奈良二丁目2番1号
- ◆経営施設 15施設、3機関（うち県立※13施設）  
特別養護老人ホーム（2）・障害者支援施設（9）・障害児入所施設（1）  
児童養護施設（1）・婦人保護施設（1）・障害福祉サービス事業所（1）・介護研修センター（1）  
地域生活定着支援センター（1）・地域生活支援センター（1）
- ◆職 員 約1000名（正規：約500名 非正規：約500名）

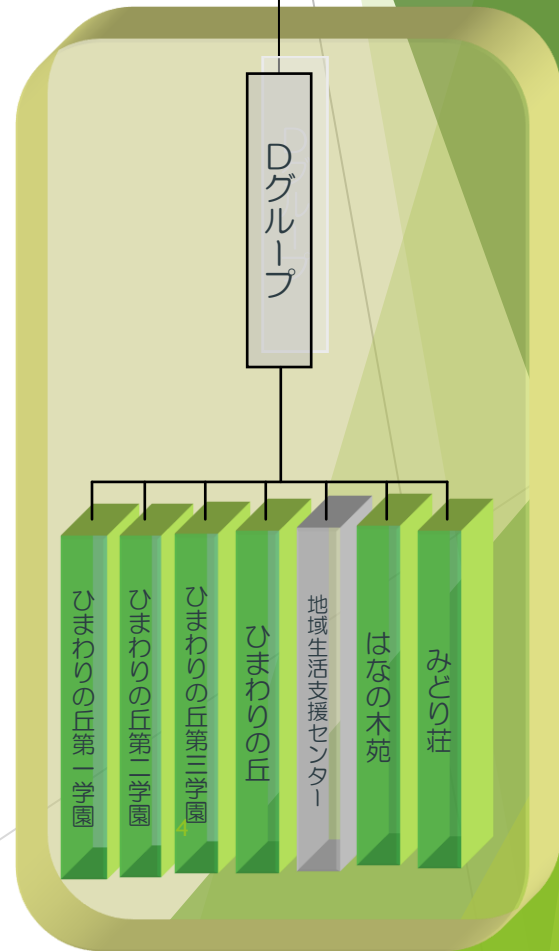
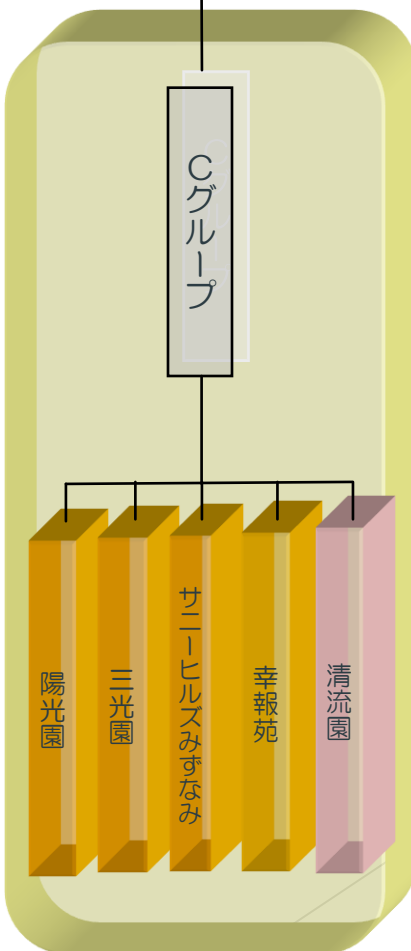
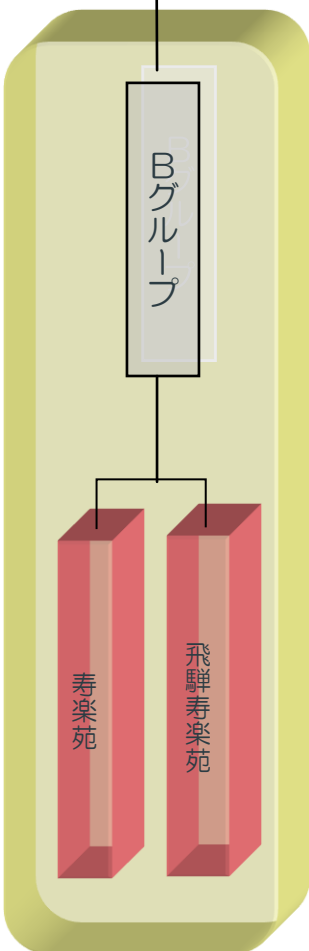
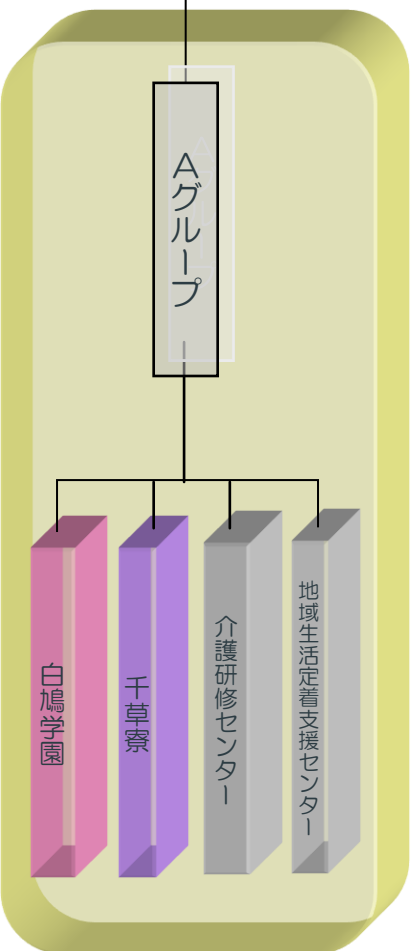
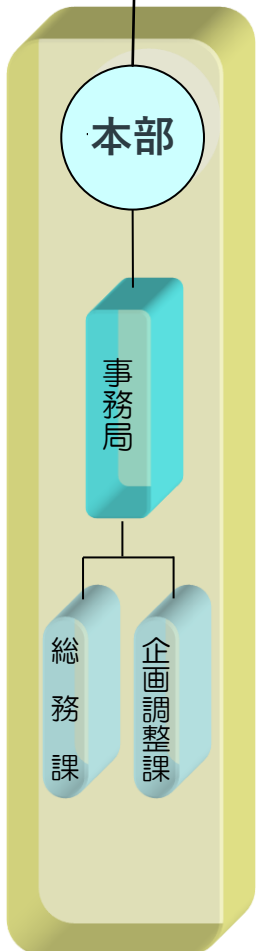
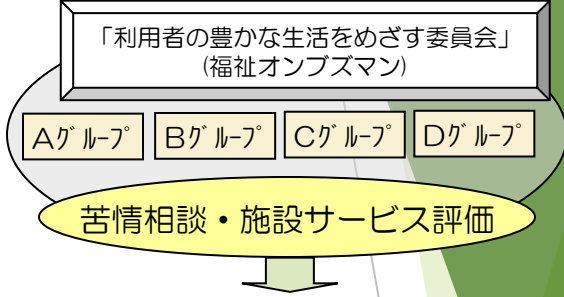
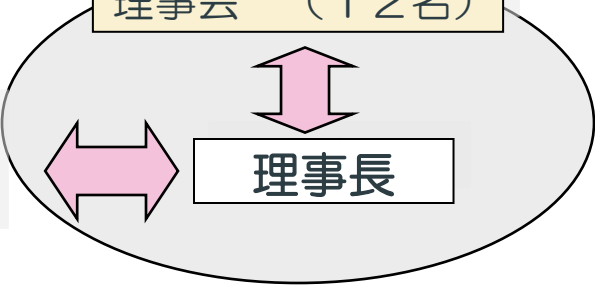
# 組織図

常勤理事調整会議（7名）  
（理事長、専務理事、理事（各グループ代表）、理事）

評議員会（14名）

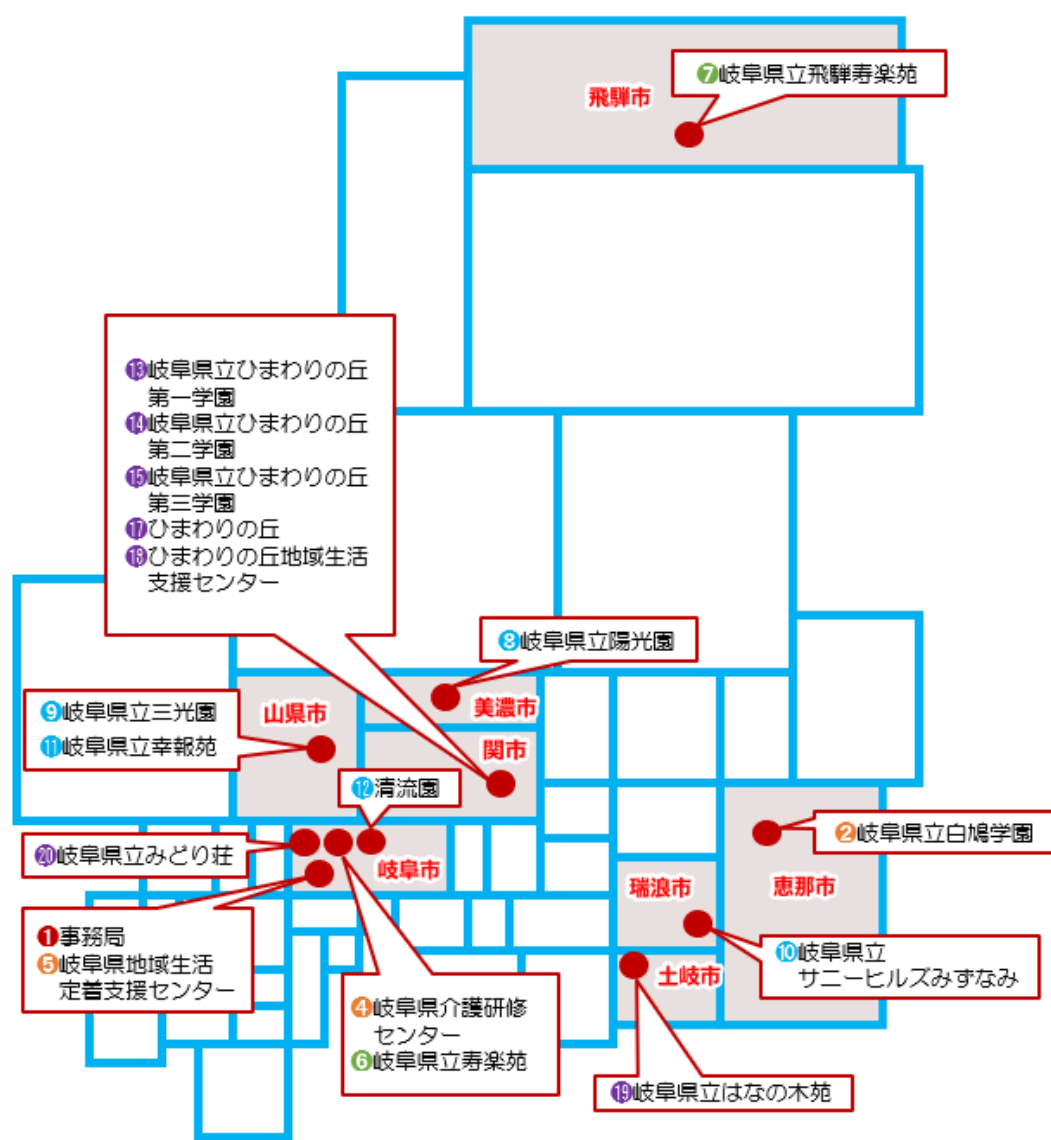
理事会（12名）

監事（2名）



# Ⅱ 施設等の紹介

# 施設等の所在地



# 特別養護老人ホーム

介護保険法による要介護認定3以上の指定を受けた方が利用する入所施設です。

- ▶【岐阜地区】 **岐阜県立寿楽苑** 入所定員70名（岐阜市）
- ▶【飛騨地区】 **岐阜県立飛騨寿楽苑** 入所定員120名（飛騨市）



### 障害者支援施設

知的障がい・身体障がいのある方への施設入所支援、生活介護事業を提供する施設です。

- ▶ **【岐阜地区】** 岐阜県立みどり荘 入所定員50名（岐阜市）  
岐阜県立三光園 入所定員50名（山県市）  
岐阜県立幸報苑 入所定員50名（山県市）
- ▶ **【中濃地区】** 岐阜県立陽光園 入所定員75名（美濃市）  
岐阜県立ひまわりの丘第二学園 入所定員30名（関市）  
岐阜県立ひまわりの丘第三学園 入所定員100名（関市）  
ひまわりの丘 入所定員100名（関市）増築中
- ▶ **【東濃地区】** 岐阜県立サニーヒルズみずなみ 入所定員50名（瑞浪市）  
岐阜県立はなの木苑 入所定員70名（土岐市）





### 障害児入所施設

県内に2か所しかない知的障がい児の入所施設の一つとして大きな社会的役割を担った施設です。

- ▶ 【中濃地区】 **岐阜県立ひまわりの丘第一学園** 入所定員40名（関市）

### 児童養護施設

様々な事情により、家庭で養育することが困難な幼児から高校生までを受け入れ、心身ともに健全に養育し自立を支援する施設です。

- ▶ 【東濃地区】 **岐阜県立白鳩学園** 入所定員40名（恵那市）



# 障害福祉サービス事業所

障がいがあり就労が困難な方に必要な訓練と就労の場を提供し、社会参加や自立を支援します。

### ▶ 【岐阜地区】 清流園（岐阜市）

就労移行支援事業（定員10名）/就労継続支援A型（定員10名）  
就労継続支援B型事業（定員60名）/共同生活援助事業（定員28名）



運営施設：カフェレストDono、パン工房



## Ⅱ 施設等の紹介

### 機関・センター

#### 【岐阜地区】

##### ▶ 岐阜県介護研修センター（岐阜市）

岐阜県等の委託を受けて、高齢者介護に関する研修、各種講座等を行っています。

##### ▶ 岐阜県地域生活定着支援センター（岐阜市）

岐阜県からの委託を受けて、高齢者または障がい者を有するため、福祉的な支援を必要とする刑務所等の出所予定者について、本人が刑務所入所中から、出所後直ちに福祉サービスに繋げるための支援を行っています。（都道府県に1つ設置）

#### 【中濃地区】

##### ▶ ひまわりの丘地域生活支援センター（関市）

地域にお住まいの知的障がい児・者が地域で安心して生活が送れるよう、そのニーズに合った相談・支援を行っています。



# 共に働きませんか

