

# ボランティア

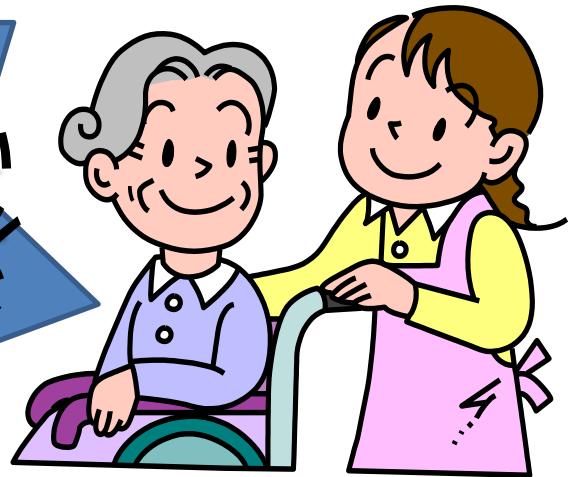


## 募集



サニーヒルズみずなみでは、施設をご利用いただいている利用者の皆さんの「暮らし」をより豊かにするために様々なボランティアの方を求めています。個人・団体どなたでも結構です。皆様の貴重なお時間を提供していただける方のご連絡をお待ちしています。

ボランティアの内容  
話し相手・外出の付き添い  
趣味の手伝い・レクリエーション  
環境美化・縫製・洗濯など



お問い合わせ

〒509-6361

瑞浪市陶町猿爪657-34

指定障害者支援施設

岐阜県立サニーヒルズみずなみ

TEL0572-65-3322

ホームページ <http://www.gifu-fukushi.jp/sunny/>

E-mail : [sunny@gifu-fukushi.jp](mailto:sunny@gifu-fukushi.jp)

岐阜県立サニーヒルズみずなみ